

LES DÉCISIONS CIVILES



416
DÉCISIONS

de justice civiles dont 59% sont des décisions défavorables

59% TAUX DE DÉCISIONS DE CONDAMNATION

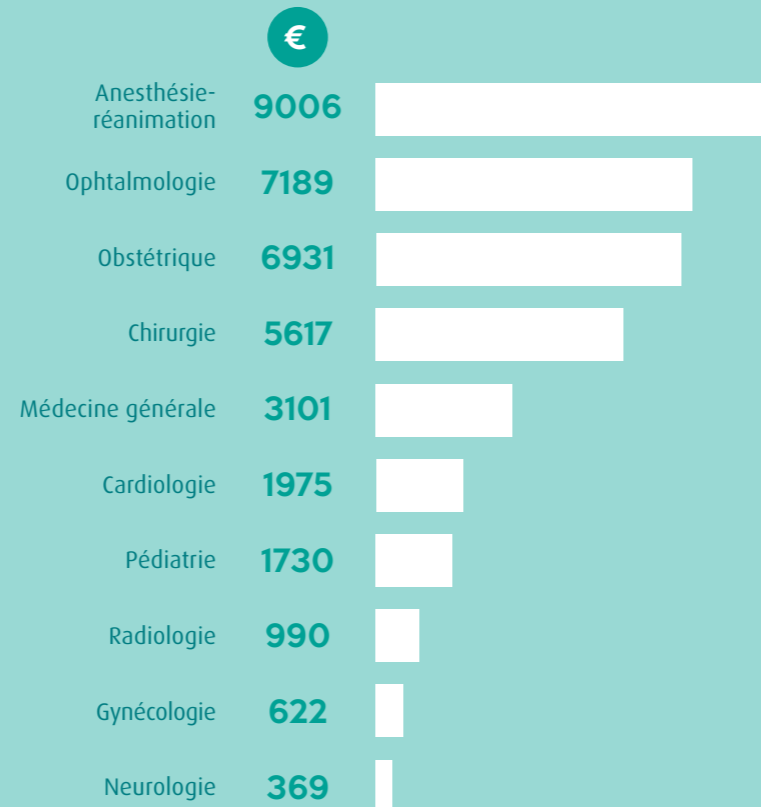
710 MIS EN CAUSE

362 NOMBRE DE CONDAMNÉS

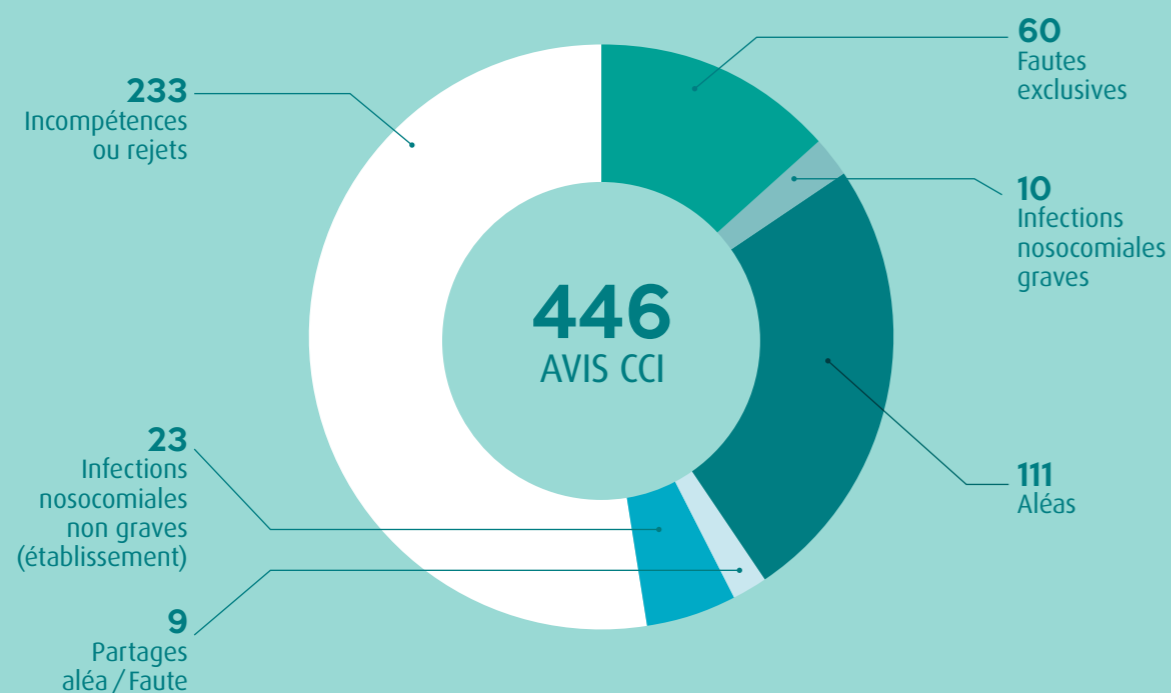
51% TAUX DE CONDAMNÉS

€ COÛT
57,9 millions

SPÉCIALITÉS OU ACTIVITÉS TOTALISANT LES 10 PLUS FORTS COÛTS D'INDEMNISATION JUDICIAIRE (EN K€, PROVISIONS INCLUSES)



AVIS CCI



16_599 - 09/2016.

CHIFFRES CLÉS

RAPPORT ANNUEL 2015 SUR LA SINISTRALITÉ



473.159
SOCIÉTAIRES

couverts par la Macsf en Responsabilité Civile Professionnelle contre 457.835 (+3,3%) en 2014.



4.289
DÉCLARATIONS

ont été adressées par nos sociétés contre 4.170 (+2,6%) en 2014.



0,91%
LA SINISTRALITÉ

est de 0,91 déclaration pour 100 sociétés, identique à 2014.

LES MÉDECINS



140.548
SOCIÉTAIRES MACSF

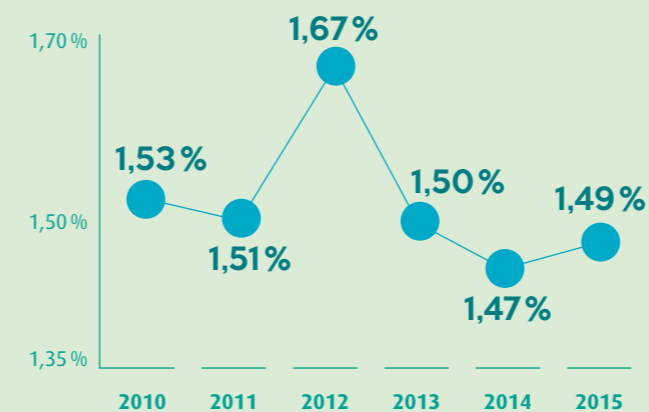
toutes spécialités et modes d'exercices confondus contre 137.512 en 2014.



2.091
DÉCLARATIONS

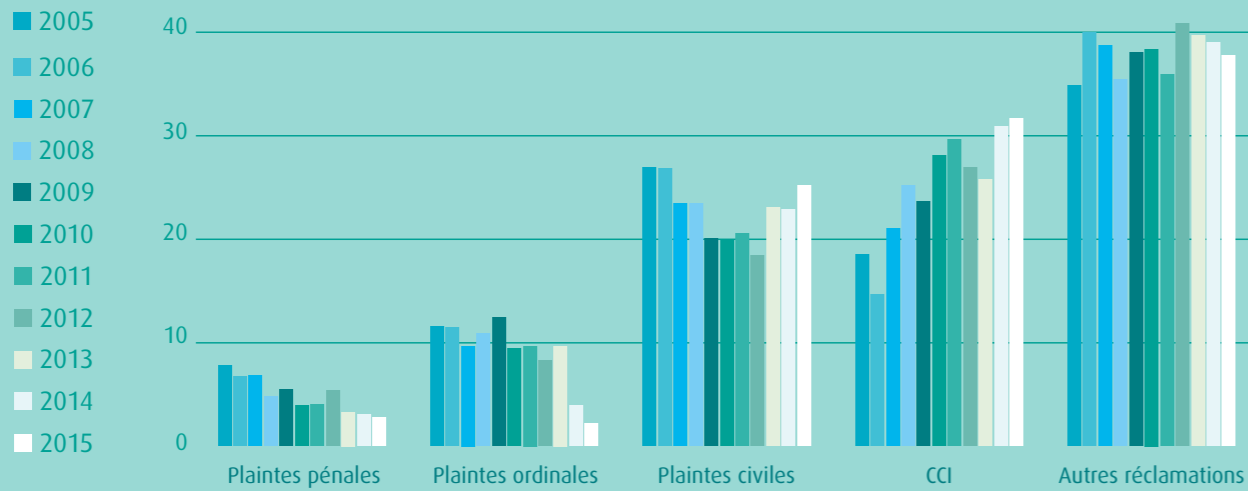
ont trait à des dommages corporels contre 2.019 en 2014.

SINISTRALITÉ DES MÉDECINS 2010-2015



- 40** PLAINTES ORDINALES
- 52** PLAINTES PÉNALES
- 241** DÉCLARATIONS SANS SUITE
- 468** PROCÉDURES CIVILES OU ADMINISTRATIVES
- 589** SAISINES D'UNE COMMISSION DE CONCILIATION ET D'INDEMNISATION (CCI)
- 701** RÉCLAMATIONS AMIABLES

DÉCLARATION DOMMAGES CORPORELS (MÉDECIN)



LES AUTRES PROFESSIONNELS DE SANTÉ



1.599
SINISTRES

ont été déclarés en 2015 par les 28 508 chirurgiens-dentistes, contre 1622 en 2014



237
SINISTRES

déclarés par les vétérinaires



166
SINISTRES

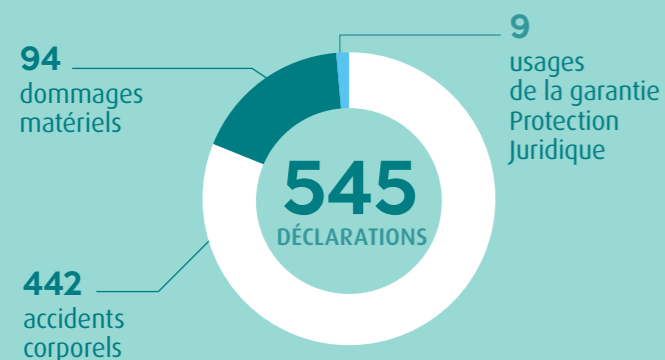
déclarés par les professionnels de santé paramédicaux et les sages-femmes

LES ÉTABLISSEMENTS DE SOINS

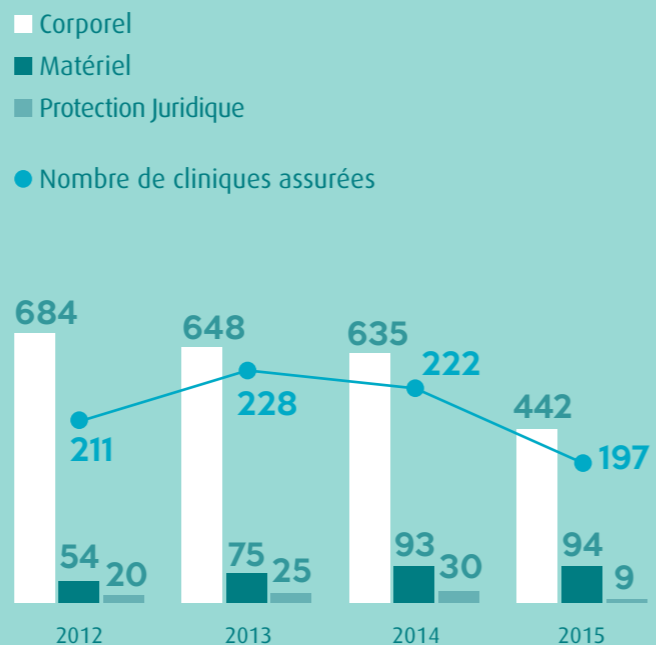


197
CLINIQUES PRIVÉES

sociétaires de la Macsf ont adressé 545 déclarations de sinistres.



ÉVOLUTION 2012-2015

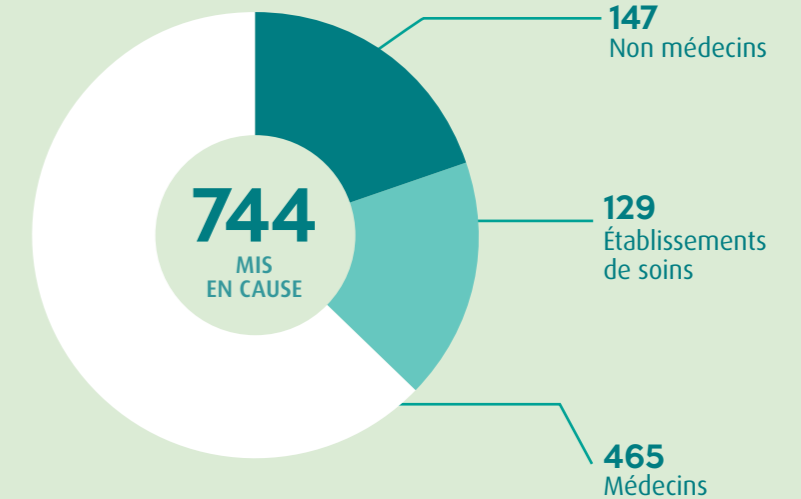


DÉCISIONS DE JUSTICE ET AVIS CCI



436
DÉCISIONS

de justice civiles et pénales en 2015 mettant en cause 744 professionnels de santé et/ou établissements de soins.



LES DÉCISIONS PÉNALES



20
DÉCISIONS



LES 10 SPÉCIALITÉS MÉDICALES LES PLUS SOUVENT MISES EN CAUSES (EN NOMBRE)

